



Администрация Пермского муниципального округа Пермского края
Комитет имущественных отношений

РАСПОРЯЖЕНИЕ

09.01.2024

№ 24

Об установлении публичного сервитута на часть земельных участков

В соответствии со ст. 23, гл. V.7 Земельного кодекса Российской Федерации, Федеральным законом от 25.10.2001 № 137-ФЗ «О введении в действие Земельного кодекса Российской Федерации», пп. 3.2.5 п. 3.2 разд. 3 Положения о комитете имущественных отношений администрации Пермского муниципального округа, утвержденного решением Думы Пермского муниципального округа Пермского края от 29.11.2022 № 48, на основании ходатайства публичного акционерного общества «Россети Урал» (ИНН 6671163413, ОГРН 1056604000970) (далее - ПАО «Россети Урал») от 18.12.2023 № 16620-7:

1. Установить в интересах ПАО «Россети Урал» публичный сервитут общей площадью 206702 кв.м на часть земельных участков, согласно приложению № 1 к настоящему распоряжению.

Цель: Эксплуатация объекта электросетевого хозяйства «Электросетевой комплекс Подстанция 110/10 кВ «Бахаревка» (ВЛ 10кВ ф. Лобаново, КТП 6207, КТП 6204, КТП 6205, КТП 6213)».

Срок: 49 лет.

2. Утвердить границы публичного сервитута земельного участка, указанного в п. 1 настоящего распоряжения, согласно прилагаемой схеме расположения границ публичного сервитута.

3. Срок, в течение которого использование указанного в п. 1 настоящего распоряжения земельного участка в соответствии с их разрешенным использованием будет невозможно или существенно затруднено в связи с осуществлением сервитута – не установлен.

4. Порядок установления зон с особыми условиями использования территорий и содержание ограничений прав на земельные участки в границах таких зон установлен Постановлением Правительства РФ от 24.02.2009 № 160 «О порядке установления охранных зон объектов электросетевого хозяйства и особых условий использования земельных участков, расположенных в границах

таких зон».

5. Плата за публичный сервитут устанавливается в соответствии с ч. 4 ст. 3.6 Федерального закона от 25.10.2001 года № 137-ФЗ «О введении в действие Земельного кодекса Российской Федерации».

6. Комитету имущественных отношений администрации Пермского муниципального округа в течение 5 рабочих дней со дня подписания настоящего распоряжения:

6.1. направить настоящее распоряжение в Управление Федеральной службы государственной регистрации, кадастра и картографии по Пермскому краю;

6.2. направить настоящее распоряжение в ПАО «Россети Урал», а также сведения о лицах, являющихся правообладателями земельных участков, сведения о лицах, подавших заявления об учете их прав (обременений прав) на земельные участки, способах связи с ними, копии документов, подтверждающих права указанных лиц на земельный участок;

6.3. разместить настоящее распоряжение на официальном сайте Пермского муниципального округа в информационно-телекоммуникационной сети Интернет <https://permokrug.ru>.

7. Настоящее распоряжение вступает в силу со дня его подписания.

8. Контроль исполнения распоряжения возложить на заместителя председателя комитета М.В. Королеву.

Председатель комитета



Е.А. Демидова

Приложение № 1
к распоряжению
комитета имущественных
отношений администрации
Пермского муниципального округа
от 09.01.2024 № 24

**Список земельных участков,
на которые устанавливается публичный сервитут**

№ п/п	Кадастровый номер земельного участка	Адрес земельного участка
1	59:32:0000000:12540	Пермский край, Пермский район, автомобильная дорога 1Р 242 "Пермь-Екатеринбург", км 12+000-км 54+000
2	59:32:0000000:12550	Пермский край, Пермский район
3	59:32:0000000:12576	Пермский край, Пермский муниципальный район, Двуреченское сельское поселение, д. Нестюково, ВЛ-10 кВ ф. Лобаново
4	59:32:0390001:289	край Пермский, р-н Пермский, с/п Двуреченское, д. Нестюково, ул. Бабинская, 37а
5	59:32:0390001:393	Пермский край, р-н Пермский, с/о Двуреченский, д. Нестюково, ул. Бабинская, дом 33
6	59:32:0390001:453	Пермский край, Пермский р-н, Двуреченское с/п, д. Нестюково, ул. Бабинская, 35
7	59:32:0390001:532	край Пермский, р-н Пермский, с/п Двуреченское, д. Нестюково, ул. Бабинская, 25/1
8	59:32:0390001:533	край Пермский, р-н Пермский, с/п Двуреченское, д. Нестюково, ул. Бабинская, 25
9	59:32:0390001:614	Пермский край, Пермский район, Двуреченское с/п, д. Нестюково, ул. Бабинская, д. 17, кв. 1
10	59:32:0390001:638	Пермский край, р-н Пермский, с/п Двуреченское, д. Нестюково, ул. Бабинская, 0.008 км северо-восточнее дома 23б
11	59:32:0390001:651	край Пермский, р-н Пермский, с/п Двуреченское, д. Нестюково, ул. Дальняя, 1
12	59:32:0390001:1438	Пермский край, Пермский район, Двуреченское с/пос., д. Нестюково, ул. Бабинская
13	59:32:0390001:1519	Пермский край, Пермский муниципальный район, Двуреченское сельское поселение, д. Нестюково, КТП-6213
14	59:32:0390001:1579	Пермский край, Пермский район, Двуреченское с/п, д. Нестюково, ул. Бабинская, 23/1
15	59:32:0390001:1668	Пермский край, Пермский район, Двуреченское сельское поселение, д. Нестюково, ул. Бабинская
16	59:32:0390001:1687	Пермский край, Пермский муниципальный район, сельское поселение Двуреченское, Нестюково д., Бабинская ул., д. 39/1

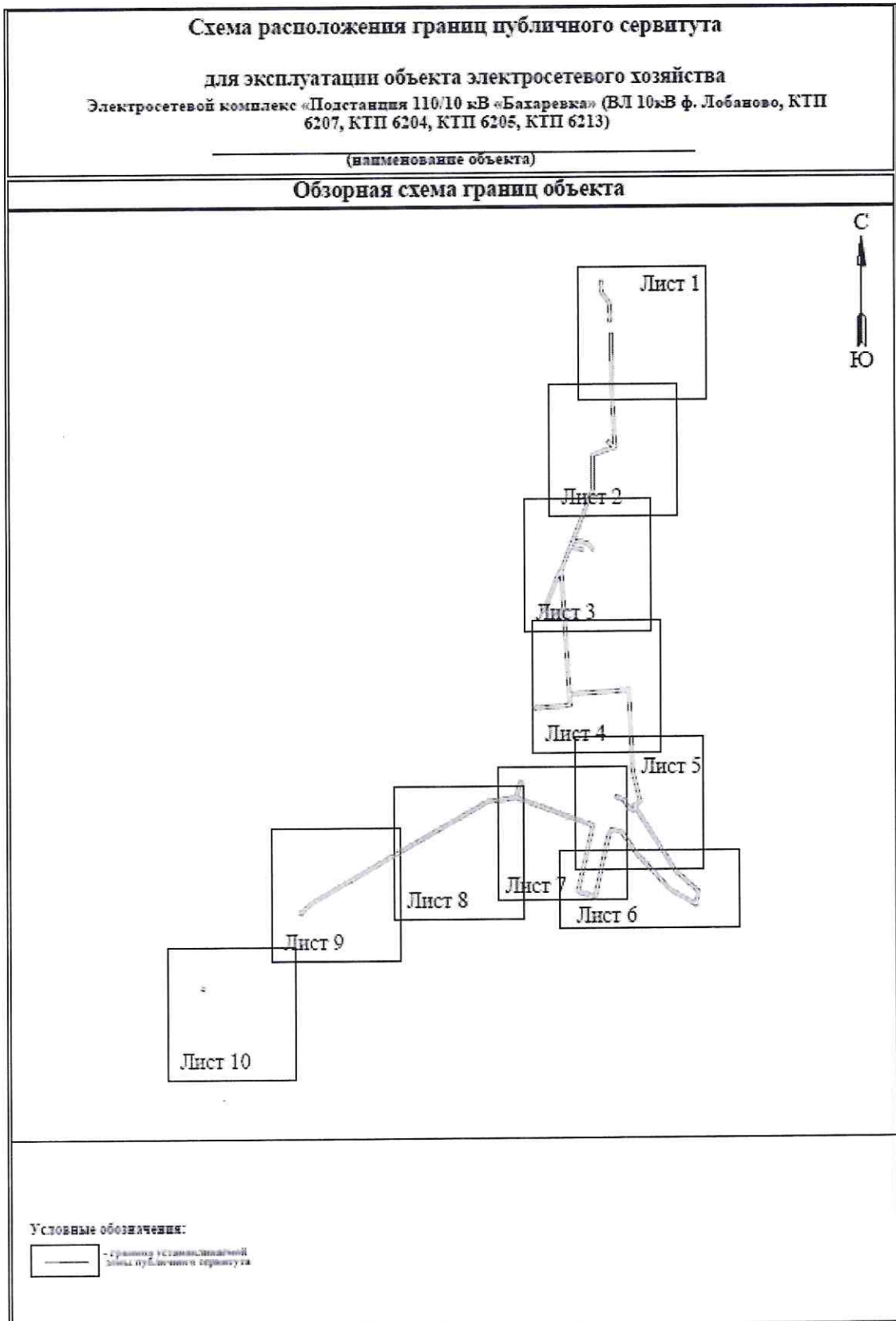
17	59:32:0390001:1906	Российская Федерация, Пермский край, м.р-н Пермский, с.п. Двуреченское, д. Нестюково, ул. Бабинская, з/у 33/2
18	59:32:0390001:1907	Российская Федерация, Пермский край, м.р-н Пермский, с.п. Двуреченское, д. Нестюково, ул. Бабинская, з/у 33/3
19	59:32:0390001:1933	-
20	59:32:0390001:1953	Российская Федерация, Пермский край, м.р-н Пермский, с.п. Двуреченское, д. Нестюково, ул. Бабинская, з/у 23/2
21	59:32:0390001:2023	Российская Федерация, Пермский край, м.р-н Пермский, с.п. Двуреченское, д. Нестюково, ул. Бабинская, з/у 33/1
22	59:32:0390001:2034	Российская Федерация, Пермский край, м.р-н Пермский, с.п. Двуреченское, д. Нестюково, ул. Бабинская, з/у 21
23	59:32:0000000:38 (обособленный участок 59:32:3420001:10)	Пермский край, Пермский район
24	59:32:3420001:133	край Пермский, р-н Пермский, с/пос. Двуреченское, д. Нестюково, ул. Бабинская, дом 77
25	59:32:3420001:1034	Российская Федерация, Пермский край, м.р-н Пермский, с.п. Двуреченское, тер. АЗС 59056, з/у 59056
26	59:32:3420001:1139	Пермский край, р-н Пермский, с/п Двуреченское, д. Нестюково, ул. Тракторная, дом 17
27	59:32:3420001:1141	Пермский край, Пермский район, с/п Двуреченское, д. Нестюково, ул. Тракторная, дом 17
28	59:32:3420001:1205	Пермский край, Пермский район, Двуреченское с/п, д. Нестюково, ул. Тракторная, в 0,80 км на север от дома 17
29	59:32:3420001:1288	Пермский край, Пермский район, а/д "Верхние Муллы-Нестюково"
30	59:32:3420001:1563	Пермский край, Пермский район, Двуреченское с/пос., д. Нестюково
31	59:32:3420001:1682	Пермский край, Пермский район, автомобильная дорога 1Р 242 "Пермь-Екатеринбург", км 12+000-км 54+000
32	59:32:3420001:1683	Пермский край, Пермский район, автомобильная дорога 1Р 242 "Пермь-Екатеринбург", км 12+000-км 54+000
33	59:32:3420001:1763	Пермский край, Пермский район, Двуреченское с/п, д. Нестюково
34	59:32:3420001:1843	Пермский край, Пермский м.р-н, Двуреченское с.п., д. Нестюково, ул. Тракторная, д. 1/2
35	59:32:3420001:1844	Пермский край, Пермский м.р-н, Двуреченское с.п., д. Нестюково, ул. Тракторная, д. 1/1
36	59:32:3420001:1938	Пермский край, Пермский р-н, Двуреченское с/п, д. Нестюково
37	59:32:3420001:2144	Пермский край, Пермский район, д. Нестюково, ул. Тракторная, в 0,80 км на север от дома 17
38	59:32:3420001:2773	Пермский край, м.р-н Пермский, с.п. Двуреченское, д. Нестюково, ул. Тракторная
39	59:32:3970001:19	Пермский край, Пермский район, с/п Двуреченское,

		примерно в 0.5 км, по направлению на юг от д. Нестюково
40	59:32:3970001:182	Российская Федерация, Пермский край, р-н Пермский, д. Нестюково
41	59:32:0390001:13	Пермский край, р-н Пермский, с/о Двуреченский, д. Нестюково, ул. Тракторная, дом 3
42	59:32:0390001:57	Пермский край, Пермский район, с/п Двуреченское, д. Нестюково, ул. Тракторная, дом 13/а
43	59:32:0390001:290	край Пермский, р-н Пермский, с/п Двуреченское, д. Нестюково, ул. Тракторная, дом 7
44	59:32:0390001:56	Пермский край, Пермский район, с/п Двуреченское, д. Нестюково, ул. Тракторная, дом 13
45	59:32:0390001:294	Пермский край, р-н Пермский, с/о Двуреченский, д. Нестюково, ул. Тракторная, дом 11
46	59:32:0390001:583	край Пермский, р-н Пермский, с/пос Двуреченское, д. Нестюково, ул. Тракторная, дом 1
47	59:32:0390001:585	Пермский край, Пермский район, Двуреченское с/п, д. Нестюково, ул. Тракторная, дом 15
48	59:32:3420001:27	Российская Федерация, край Пермский, м.о. Пермский, кв-л Магистральный, зу 18
49	59:32:3420001:28	Российская Федерация, край Пермский, м.о. Пермский, кв-л Магистральный, зу 1
50	59:32:3420001:1151	Пермский край, Пермский район, с/п Двуреченское, д. Нестюково, ул. Бабинская, д 77
51	59:32:3420001:1167	край Пермский, р-н Пермский, с/пос. Двуреченское, д. Нестюково, ул. Тракторная, дом 17
52	59:32:3420001:1207	Пермский край, Пермский район, Двуреченское с/п, д. Нестюково, ул. Тракторная, в 0,30 км на восток от дома 17
53	59:32:3420001:1210	Пермский край, Пермский район, Двуреченское с/п, д.Нестюково, ул.Тракторная, примерно в 0.3 км на восток от дома 17
54	59:32:3420001:1680	Пермский край, Пермский район, автомобильная дорога 1Р 242 "Пермь-Екатеринбург", км 12+000-км 54+000
55	59:32:3420001:1684	Пермский край, Пермский район, автомобильная дорога 1Р 242 "Пермь-Екатеринбург", км 12+000-км 54+000
56	59:32:3420001:1937	Пермский край, Пермский р-н, Двуреченское с/п, д. Нестюково
575	59:32:3420001:1956	Пермский край, Пермский муниципальный район, Двуреченское сельское поселение, д. Нестюково, ул. Тверская, д. 4
58	59:32:3420001:1959	Пермский край, Пермский муниципальный район, Двуреченское сельское поселение, д. Нестюково, ул. Тверская, д. 1
59	59:32:3420001:1960	Пермский край, Пермский муниципальный район, Двуреченское сельское поселение, д. Нестюково, ул. Тверская, д. 3

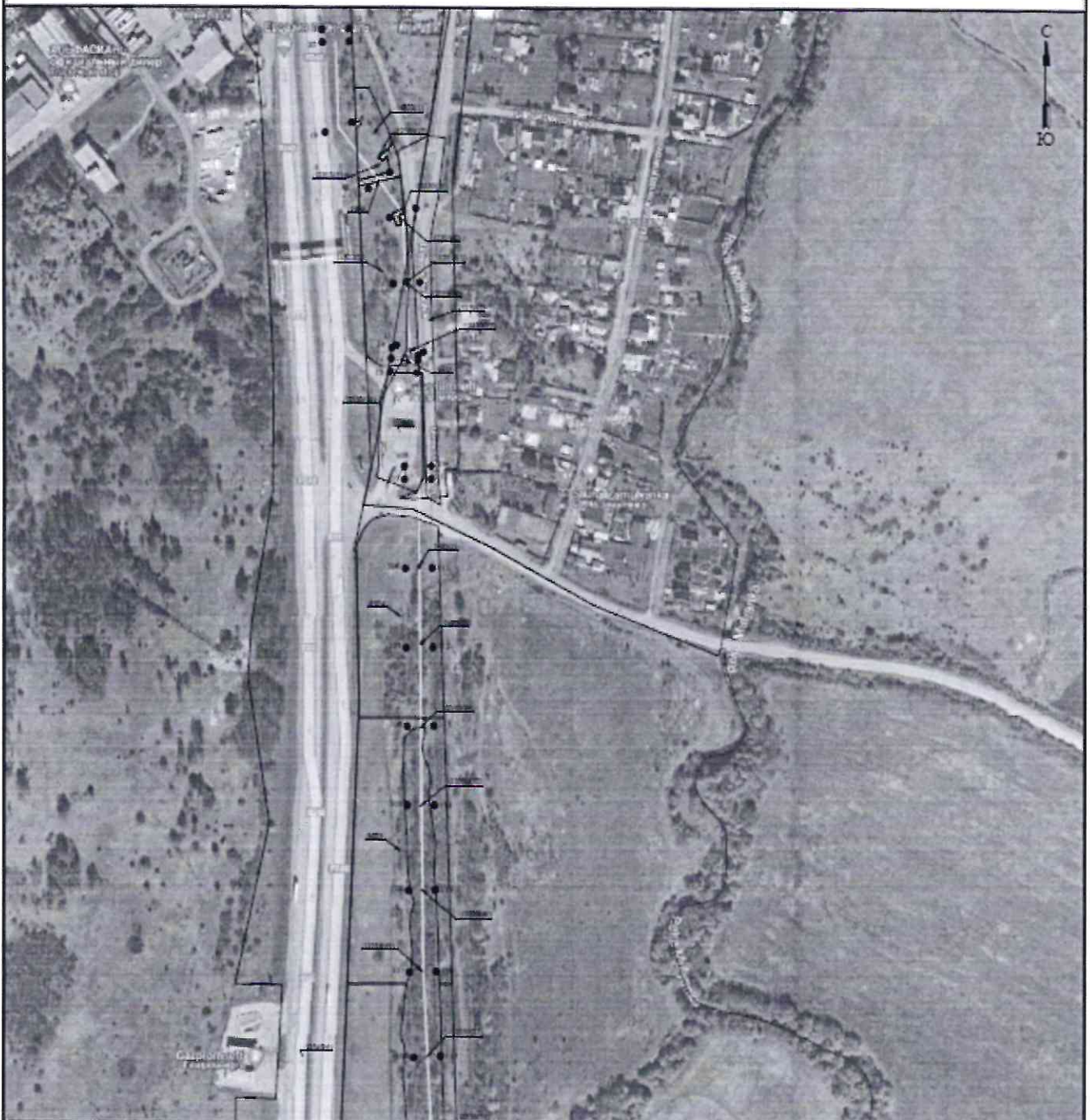
60	59:32:3420001:1961	Пермский край, Пермский муниципальный район, Двуреченское сельское поселение, д. Нестюково, ул. Тверская, д. 5
61	59:32:3420001:1964	Пермский край, Пермский муниципальный район, Двуреченское сельское поселение, д. Нестюково, ул. Тверская, д. 7
62	59:32:3420001:1968	Пермский край, Пермский муниципальный район, Двуреченское сельское поселение, д. Нестюково, ул. Тверская, д. 13
63	59:32:3420001:1969	Пермский край, Пермский муниципальный район, Двуреченское сельское поселение, д. Нестюково, ул. Тверская, д. 15
64	59:32:3420001:2361	Пермский край, Пермский р-н, Двуреченское с/пос., д. Нестюково, ул. Бабинская, дом 77
65	59:32:3420001:2367	Пермский край, Пермский район, Двуреченское с/п, д. Нестюково, ул. Тракторная
66	59:32:3420001:2565	Пермский край, Пермский район, Двуреченское с/п, д. Нестюково, ул. Тракторная
67	59:32:3420001:2796	Российская Федерация, Пермский край, м.р-н Пермский, с.п. Двуреченское, д. Нестюково, ул. Тверская, з/у 6а
68	59:32:3420001:2797	Российская Федерация, край Пермский, м.о. Пермский, д. Нестюково, ул. Тверская, зу 6
69	59:32:3420001:2895	Российская Федерация, край Пермский, м.о. Пермский, д. Нестюково, ул. Тверская, зу 8
70	59:32:3420001:2896	Российская Федерация, Пермский край, м.р-н Пермский, с.п. Двуреченское, д. Нестюково, ул. Тверская, з/у 8а
71	59:32:3420001:2952	Российская Федерация, Пермский край, м.р-н Пермский, с.п. Двуреченское, д. Нестюково, ул. Тверская, з/у 2а
72	59:32:3420001:2953	Российская Федерация, Пермский край, м.р-н Пермский, с.п. Двуреченское, д. Нестюково, ул. Тверская, з/у 2
73	59:32:3420001:2974	Российская Федерация, край Пермский, м.о. Пермский, д. Нестюково, ул. Тверская, зу 11
74	59:32:3420001:2975	Российская Федерация, край Пермский, м.о. Пермский, д. Нестюково, ул. Тверская, зу 9а
75	59:32:3420001:2976	Российская Федерация, край Пермский, м.о. Пермский, д. Нестюково, ул. Тверская, зу 9
76	59:32:3420001:3055	Российская Федерация, край Пермский, м.о. Пермский, д. Нестюково, ул. Тверская, зу 12
77	59:32:3420001:3056	Российская Федерация, край Пермский, м.о. Пермский, д. Нестюково, ул. Тверская, зу 10
78	59:32:3420001:3106	Пермский край, м.р-н Пермский, с.п. Двуреченское, д. Нестюково, ул. Тракторная
79	59:32:3420001:3395	Российская Федерация, Пермский край, муниципальный округ Пермский, деревня Нестюково, улица Тракторная, 1/3
80	59:32:3420001:3427	Пермский край, Пермский муниципальный округ, д.

		Нестюково
81	59:32:0000000:123	Пермский край, Пермский район, автомобильная дорога 1Р 242 "Пермь-Екатеринбург", км 12+000-км 54+000
82	59:32:0000000:12559	Пермский край, Пермский район
83	59:32:0000000:12913	Пермский край, Пермский район, Фроловское с/п, д. Замулянка
84	59:32:0000000:12966	Пермский край, Пермский муниципальный район, Двуреченское сельское поселение, д. Нестюково, ВЛ-10 кВ ф. Нестюково
85	59:32:0000000:13259	Пермский край, Пермский район, Фроловское с/п, д. Замулянка, ул. Сибирская
86	59:32:0000000:14822	Пермский край, м.р-н Пермский, с.п. Фроловское, д. Замулянка
87	59:32:0000000:15646	Российская Федерация, Пермский край, м.р-н Пермский, с.п. Фроловское, д. Замулянка, ул. Сибирская
88	59:32:0390001:206	край Пермский, р-н Пермский, с/пос. Двуреченское, д. Нестюково, ул. Бабинская, дом 5
89	59:32:0000000:38 (обособленный участок 59:32:0390001:347)	Пермский край, Пермский район
90	59:32:0390001:567	край Пермский, р-н Пермский, с/пос. Двуреченское, д. Нестюково, ул. Бабинская, 1
91	59:32:0390001:577	Российская Федерация, край Пермский, м.о. Пермский, д. Нестюково, ул. Набережная, зу 4
92	59:32:0390001:597	Пермский край, Пермский район, Двуреченское с/п, д. Нестюково, ул. Бабинская, 9
93	59:32:0390001:1460	Пермский край, Пермский муниципальный район, Двуреченское сельское поселение, д. Нестюково, КТП-6204
94	59:32:0390001:1564	Пермский край, р-н Пермский, с/п Двуреченское, д. Нестюково, ул. Бабинская, 15б
95	59:32:0390001:1940	Российская Федерация, Пермский край, м.р-н Пермский, с.п. Двуреченское, д. Нестюково, ул. Бабинская, з/у 11
96	59:32:0390001:1941	Пермский край, Пермский р-н, д. Нестюково, ул. Бабинская
97	59:32:0390001:1991	Российская Федерация, Пермский край, м.р-н Пермский, с.п. Двуреченское, д. Нестюково, ул. Бабинская, з/у 3а
98	59:32:0390001:2154	Пермский край, Пермский р-н, д. Нестюково, ул. Бабинская
99	59:32:0410001:26	Пермский край, Пермский муниципальный район, Двуреченское сельское поселение, д. Новоселы, ВЛ-10 кВ ф. Лобаново
100	59:32:0410001:27	Пермский край, Пермский муниципальный район, Двуреченское сельское поселение, д. Новоселы, КТП - 6207

101	59:32:0440002:32	Пермский край, р-н Пермский, с/пос. Двуреченское, д. Фомичи
102	59:32:2130001:844	Пермский край, р-н Пермский, Фроловское с/п, д. Замулянка, ул. Сибирская, д. 72
103	59:32:2130001:1413	Российская Федерация, Пермский край, м.р-н Пермский, с.п. Фроловское, д. Замулянка
104	59:32:3420001:1155	край Пермский, р-н Пермский, с/пос. Двуреченское, д. Нестюково, ул. Бабинская, дом 77
105	59:32:3420001:1681	Пермский край, Пермский район, автомобильная дорога 1Р 242 "Пермь-Екатеринбург", км 12+000-км 54+000
106	59:32:3420001:1685	Пермский край, Пермский район, Двуреченское с/п, в 0.10 км восточнее д. Нестюково
107	59:32:3420001:1686	Пермский край, Пермский район
108	59:32:3420001:2683	Пермский край, Пермский р-н, с/п. Двуреченское, Опоры №8,9 ВЛ 10 кВ ф.Лобаново
109	59:32:3420001:3024	Пермский край, Пермский район, Двуреченское с/п, в 0.58 км севернее д. Нестюково
110	59:32:3420001:3025	Пермский край, Пермский р-н, Двуреченское с/п, в 0.58 км севернее д. Нестюково
111	59:32:3960006:5892	Пермский край, Пермский район, Двуреченское с/п, примерно в 1 км на юго-запад от д. Нестюково
112	59:32:0000000:38 (обособленный участок 59:32:3970001:1)	Пермский край, Пермский район
113	59:32:3970001:41	Пермский край, Пермский район, Двуреченское с/п, участок находится примерно в 0,5 км от д. Нестюково по направлению на юг
114	59:32:3970001:42	Пермский край, Пермский район, Двуреченское с/п, участок находится примерно в 0,5 км от д. Нестюково по направлению на юг
115	59:32:3970001:46	Пермский край, Пермский район, Двуреченское с/п, участок находится примерно в 0,5 км от д. Нестюково по направлению на юг
116	59:32:3970001:179	Пермский край, Пермский район, Двуреченское с/п, участок находится примерно в 0,5 км от д. Нестюково по направлению на юг



**Схема расположения границ публичного сервитута
для эксплуатации объекта электросетевого хозяйства
Электросетевой комплекс «Подстанция 110/10 кВ «Бахаревка» (ВЛ 10 кВ ф. Лобаново, КТП 6207, КТП 6204, КТП
6205, КТП 6213)
(визуализация объекта)**



Масштаб 1:3000

Лист 1 из 10

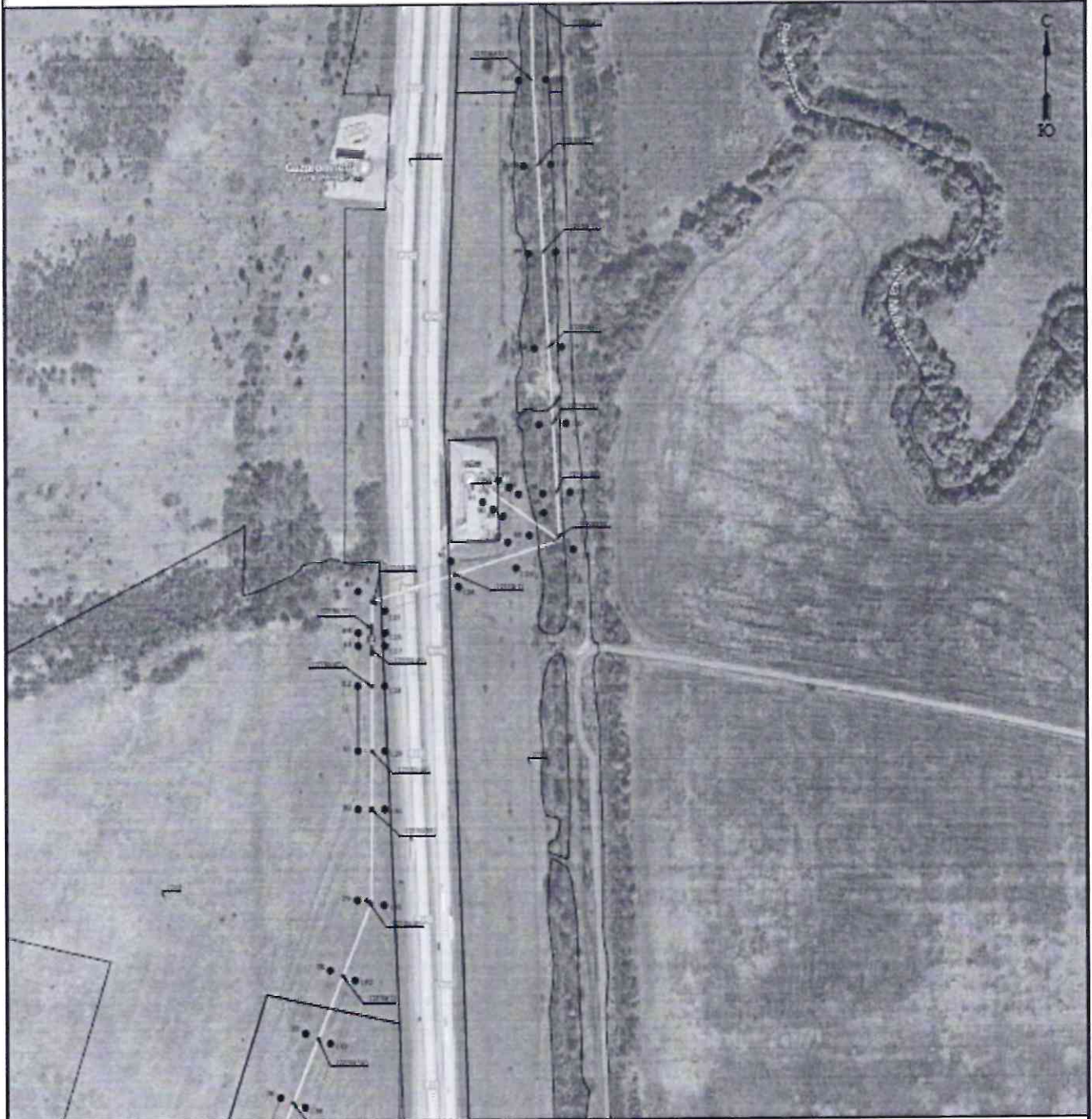
Используемые условные знаки и обозначения:

	- обозначение зарекомендованной точки границы розлинейки публичного сервитута		- граница розлинейки публичного сервитута
	- границы земельных участков, расположенных в зоне публичного сервитута		- ось реки, русло объекта
	- граница зонирования объектов		- граница розлинейки публичного сервитута
	- номер участка в кадастре		
	- кадастровый номер земельного участка		

Схема расположения границ публичного сервитута

для эксплуатации объекта электросетевого хозяйства

Электросетевой комплекс «Подстанция 110/10 кВ «Бахаревка» (ВЛ 10кВ ф. Лобаново, КТП 6207, КТП 6204, КТП 6205, КТП 6213)
(далее по тексту – объект)



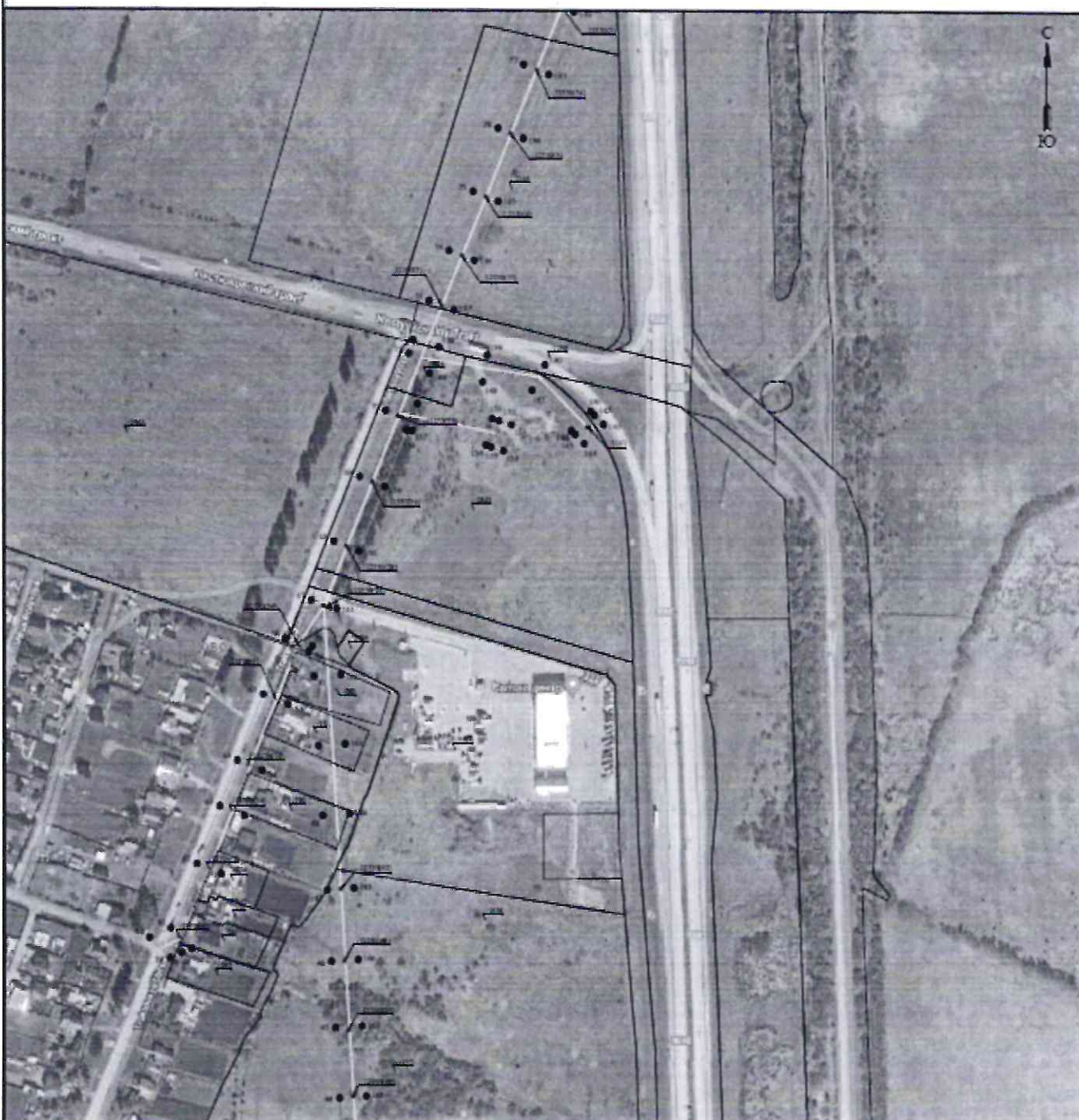
Масштаб 1:3000

Лист 2 из 10

Используемые условные знаки и обозначения:

	Идентификационный знак границы урегулированного публичного сервитута		граница земельного участка
	границы земельных участков, расположенных в зоне публичного сервитута		граница земельного участка
	граница земельного участка		граница урегулированного публичного сервитута
	граница земельного участка		
	граница земельного участка		

**Схема расположения границ публичного сервитута
для эксплуатации объекта электросетевого хозяйства
Электросетевой комплекс «Подстанция 110/10 кВ «Базаревка» (ВЛ 10кВ ф. Лобаново, КТП 6207, КТП 6204, КТП
6205, КТП 6213)
(наименование объекта)**



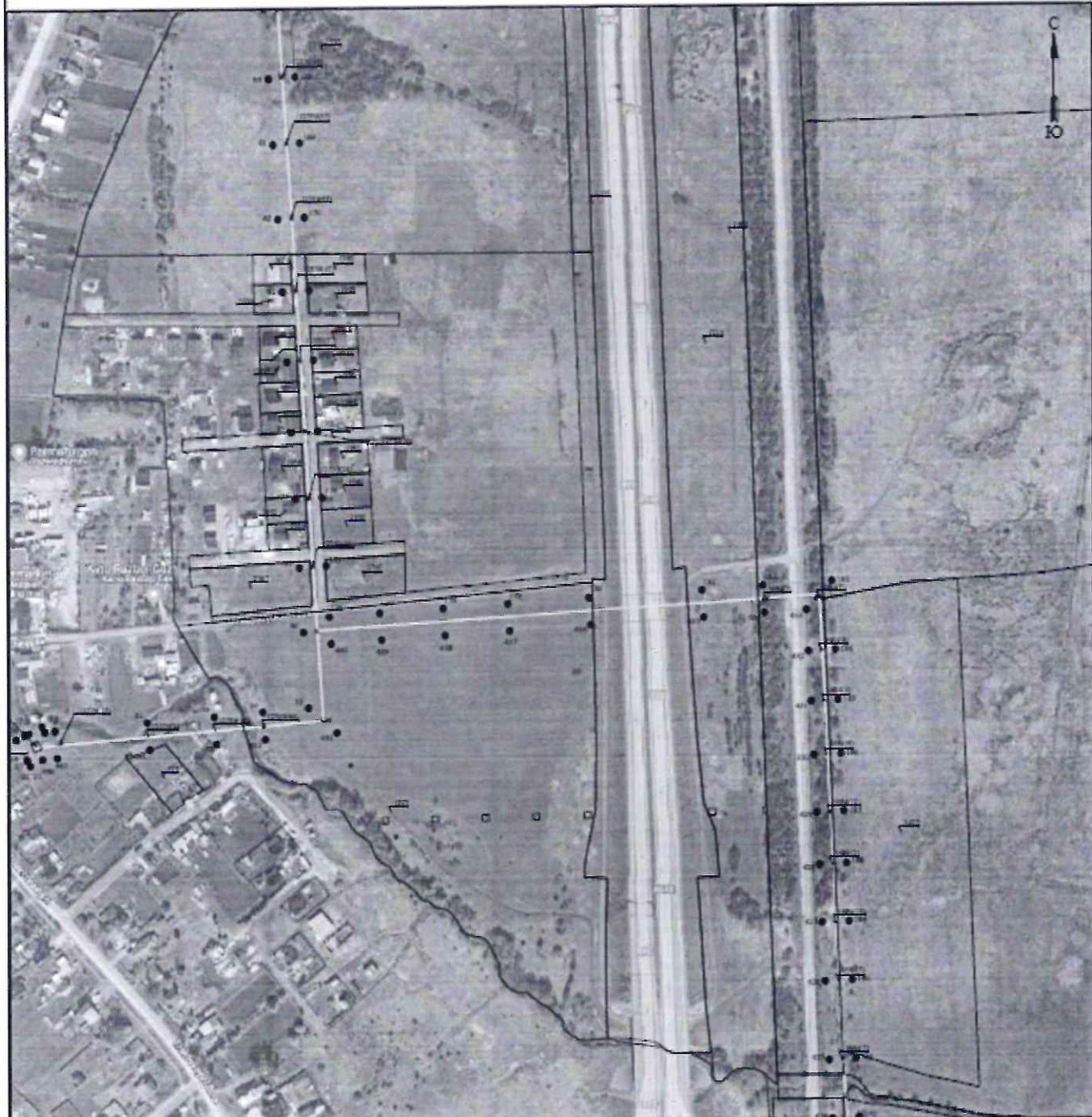
Масштаб 1:3000

Лист 3 из 10

Используемые условные знаки и обозначения:

 1	Объекты электросетевого хозяйства, расположенные на территории публичного сервитута		Границы земельного участка
	Границы земельных участков, расположенных в зоне публичного сервитута		Границы объектов
	Границы публичного сервитута		Границы земельных участков публичного сервитута
	Границы административных территорий		
	Границы объектов публичного сервитута		

**Схема расположения границ публичного сервитута
для эксплуатации объекта электросетевого хозяйства
Электросетевой комплекс «Подстанция 110/10 кВ «Бухаренки» (ВЛ 10кВ ф. Лобаново, КТП 6207, КТП 6204, КТП
6205, КТП 6213)
(наименование объекта)**



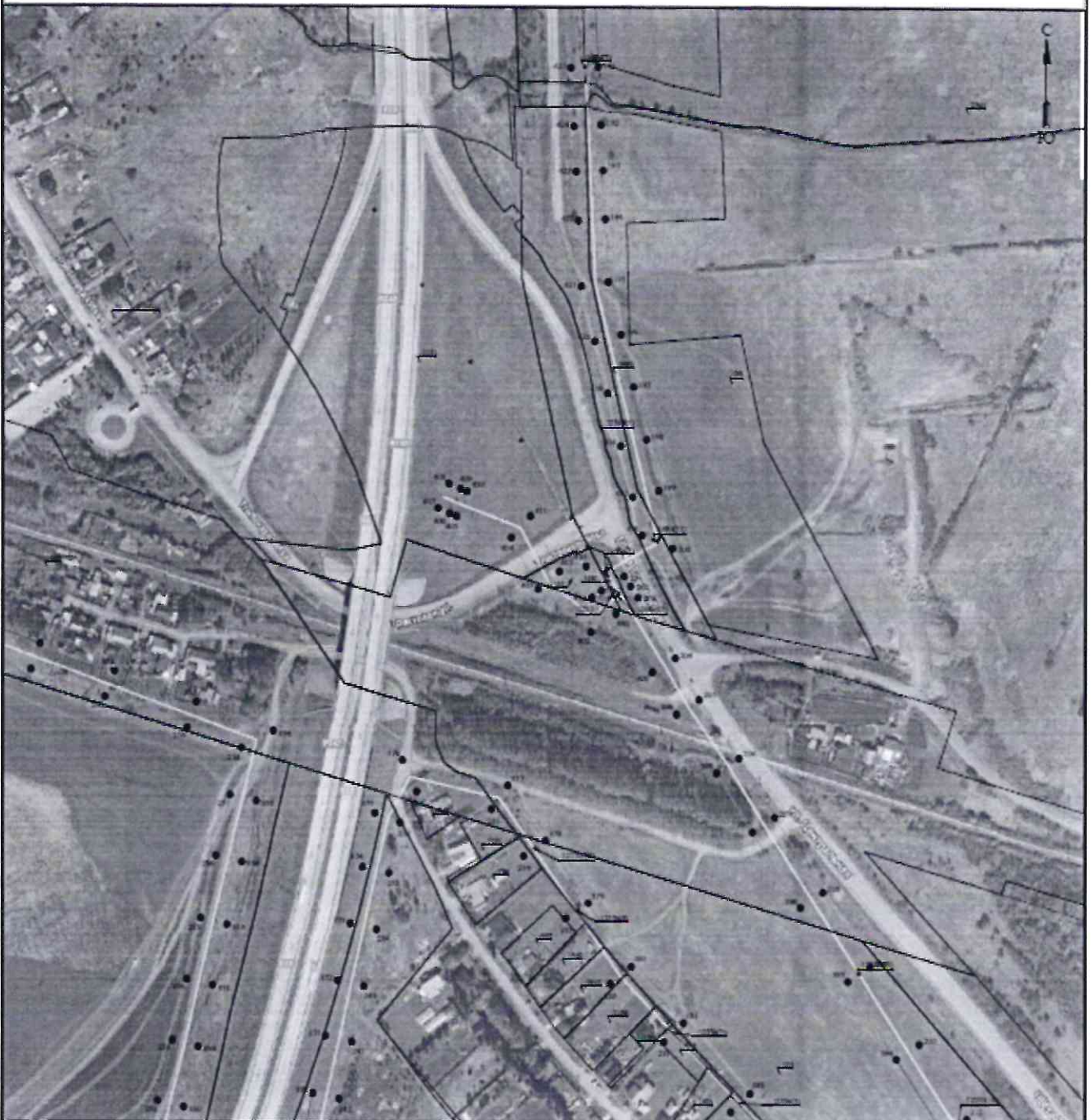
Масштаб 1:3000

Лист 4 из 10

Используемые условные знаки и обозначения:

	обозначает характерной точки границы устанавливаемого публичного сервитута		границы земельных участков
	границы земельных участков, расположенных в зоне публичного сервитута		гос. линия, электр. линия
	границы устанавливаемого сервитута		граница устанавливаемого публичного сервитута
	линия электропровода воздушного		
	линия электропровода подземного		

**Схема расположения границ публичного сервитута
для эксплуатации объекта электросетевого хозяйства
Электросетевой комплекс «Подстанция 110/10 кВ «Быхаревка» (ВЛ 10кВ ф. Лобаново, КТП 6207, КТП 6204, КТП
6205, КТП 6213)
(наименование объекта)**



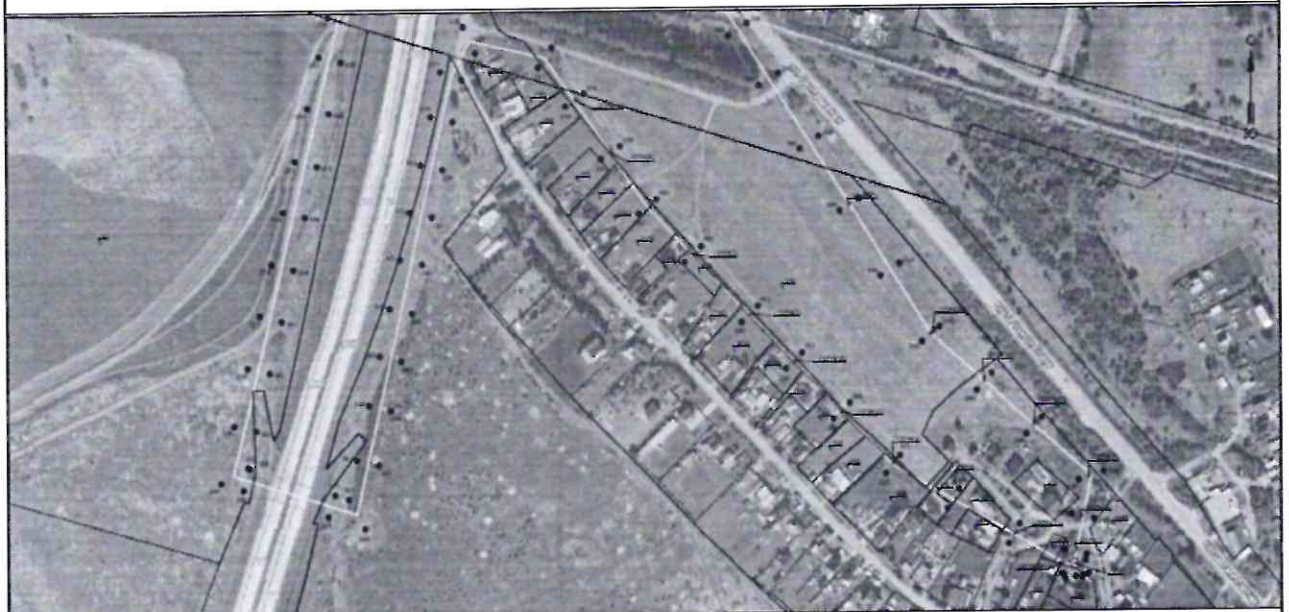
Масштаб 1:3000

Лист 5 из 10

Используемые условные знаки и обозначения:

	область застройки (границы условных земельных участков)		границы земельных участков, принадлежащих публичному сервитуту
	границы земельных участков, принадлежащих публичному сервитуту		границы земельных участков, принадлежащих публичному сервитуту
	граница публичного сервитута		границы земельных участков, принадлежащих публичному сервитуту
	границы публичного сервитута		границы земельных участков, принадлежащих публичному сервитуту
	границы публичного сервитута		границы земельных участков, принадлежащих публичному сервитуту
	границы публичного сервитута		границы земельных участков, принадлежащих публичному сервитуту

**Схема расположения границ публичного сервитута
для эксплуатации объекта электроэнергетики
Электростанция «Подстанция 110/10 кВ «Богородица» (ВЛ 10кВ ф. Лобанов, КТП 6107, КТП 6104, КТП
6105, КТП 6113)
(в границах объекта)**



Используемые условные знаки и обозначения:

Масштаб 1:3000

Лист 6 из 10

	Объекты электроэнергетики (линии электропередачи, трансформаторы)		Границы земельного участка
	Границы земельных участков, принадлежащих или принадлежащих иным лицам		ВЛ, линия, вступ. объект
	Границы публичного сервитута		Границы отнесения объектов к объектам
	Границы административных территорий		
	Границы кадастровых территорий		
	Границы зон охраны объектов		

**Схема расположения границ публичного сервитута
для эксплуатации объекта электроэнергетики
Электростанция «Подстанция 110/10 кВ «Богородица» (ВЛ 10кВ ф. Лобанов, КТП 6107, КТП 6104, КТП
6105, КТП 6113)
(в границах объекта)**



Масштаб 1:3000

Лист 7 из 10

	Объекты электроэнергетики (линии электропередачи, трансформаторы)		Границы земельного участка
	Границы земельных участков, принадлежащих или принадлежащих иным лицам		ВЛ, линия, вступ. объект
	Границы публичного сервитута		Границы отнесения объектов к объектам
	Границы административных территорий		
	Границы кадастровых территорий		
	Границы зон охраны объектов		

**Схема расположения границ публичного сервитута
для эксплуатации объекта электросетевого хозяйства
Электросетевой комплекс «Подстанция 110/10 кВ «Бахаревка» (ВЛ 10кВ ф. Лобаново, КТП 6207, КТП 6204, КТП
6205, КТП 6213)
(наименование объекта)**



Масштаб 1:3000

Лист 8 из 10

Используемые условные знаки и обозначения:

	обозначает конкретный пункт границы установленного публичного сервитута		границы земельного участка
	границы земельного участка, принадлежащего лицу публичного сервитута		границы объекта
	границы административной территории		граница установленного публичного сервитута
	границы административной территории		
	границы земельного участка		

**Схема расположения границ публичного сервитута
для эксплуатации объекта электросетевого хозяйства
Электросетевой комплекс «Подстанция 110/10 кВ «Бахаревка» (ВЛ 10кВ ф. Лобаново, КТП 6207, КТП 6204, КТП
6205, КТП 6213)
(далее – объект)**



Масштаб 1:3000

Лист 9 из 10

Используемые условные знаки и обозначения:

	обозначение заданной точки границы установленной публичной территории		границы земельного участка, принадлежащего на праве собственности публичному сервитуту
	границы земельного участка, принадлежащего на праве собственности публичному сервитуту		границы земельного участка
	границы земельного участка		граница установленной публичной территории
	границы земельного участка		
	границы земельного участка		





**Схема расположения границ публичного сервитута
для эксплуатации объекта электросетевого хозяйства
Электросетевой комплекс «Подстанция 110/10 «В» «Батарейка» (ВЛ 10кВ ф. Лобаново, КТП 6207, КТП 6204, КТП
6205, КТП 6213)
(наименование объекта)**



Масштаб 1:3000

Лист 10 из 10

Используемые условные знаки и обозначения:

	объекты электросети точки границы установок электросети публичного сервитута		границы земельного участка, принадлежащего публичному сервитуту
	границы земельного участка, принадлежащего публичному сервитуту		границы земель, входящих в состав
	граница земельного участка		границы установок электросети публичного сервитута
	граница кадастрового квартала		
	кадастровый номер земельного участка		

Приложение № 3
к распоряжению
комитета имущественных
отношений администрации
Пермского муниципального округа
от 09.01.2024 № 24

Сведения о местоположении границ объекта					
1. Система координат: МСКП.59, зона 2					
2. Сведения с характеристиками точек границ объекта					
Обозначение характеристики точек границ	Координаты, м		Метод определения координат структурной точки	Средняя квадратическая погрешность планиметрической точкой (Д.М., м)	Состояние объекта (при наличии)
	X	Y			
1	2	3	4	5	6
(1)	-	-	-	-	-
1	308431.29	223737.22	Метод спутниковых геодезических измерений (спутниковый)	0.10	-
2	308432.74	223726.31	Метод спутниковых геодезических измерений (спутниковый)	0.10	-
3	308432.75	223726.63	Метод спутниковых геодезических измерений (спутниковый)	0.10	-
4	308432.63	223726.60	Метод спутниковых геодезических измерений (спутниковый)	0.10	-
5	308427.23	223726.36	Метод спутниковых геодезических измерений (спутниковый)	0.10	-
6	308436.25	223736.66	Метод спутниковых геодезических измерений (спутниковый)	0.10	-
7	308442.32	223731.23	Метод спутниковых геодезических измерений (спутниковый)	0.10	-
8	308432.41	223734.97	Метод спутниковых геодезических измерений (спутниковый)	0.10	-
9	308432.47	223730.77	Метод спутниковых геодезических измерений (спутниковый)	0.10	-
10	308431.69	223731.92	Метод спутниковых геодезических измерений (спутниковый)	0.10	-
11	308471.91	223736.66	Метод спутниковых геодезических измерений (спутниковый)	0.10	-
12	308472.18	223736.92	Метод спутниковых геодезических измерений (спутниковый)	0.10	-
13	308432.13	223736.92	Метод спутниковых геодезических измерений	0.10	-

14	308432.74	223736.04	Метод спутниковых геодезических измерений (спутниковый)	0.10	-
15	308432.70	223736.66	Метод спутниковых геодезических измерений (спутниковый)	0.10	-
16	308441.16	223731.17	Метод спутниковых геодезических измерений (спутниковый)	0.10	-
17	308431.69	223736.27	Метод спутниковых геодезических измерений (спутниковый)	0.10	-
18	308474.14	223737.62	Метод спутниковых геодезических измерений (спутниковый)	0.10	-
19	308472.17	223737.62	Метод спутниковых геодезических измерений (спутниковый)	0.10	-
20	308432.69	223737.63	Метод спутниковых геодезических измерений (спутниковый)	0.10	-
1	308432.69	223737.22	Метод спутниковых геодезических измерений (спутниковый)	0.10	-
(2)	-	-	-	-	-
21	308436.19	223736.94	Метод спутниковых геодезических измерений (спутниковый)	0.10	-
22	308442.60	223736.66	Метод спутниковых геодезических измерений (спутниковый)	0.10	-
23	308436.62	223736.16	Метод спутниковых геодезических измерений (спутниковый)	0.10	-
24	308441.27	223736.27	Метод спутниковых геодезических измерений (спутниковый)	0.10	-
25	308476.26	223734.25	Метод спутниковых геодезических измерений (спутниковый)	0.10	-
26	308476.32	223736.26	Метод спутниковых геодезических измерений (спутниковый)	0.10	-
27	308436.66	223736.46	Метод спутниковых геодезических измерений (спутниковый)	0.10	-
28	308441.27	223736.27	Метод спутниковых геодезических измерений (спутниковый)	0.10	-
29	308436.44	223734.64	Метод спутниковых геодезических измерений	0.10	-

			(справочный)		
30	503062.31	223016.17	Метод ситуационный: геологическая информация (справочный)	0,10	-
31	503063.02	223013.01	Метод ситуационный: геологическая информация (справочный)	0,10	-
32	503060.20	223005.06	Метод ситуационный: геологическая информация (справочный)	0,10	-
33	503073.39	223047.13	Метод ситуационный: геологическая информация (справочный)	0,10	-
34	503070.24	223064.06	Метод ситуационный: геологическая информация (справочный)	0,10	-
35	503060.13	223001.00	Метод ситуационный: геологическая информация (справочный)	0,10	-
36	503030.24	223001.07	Метод ситуационный: геологическая информация (справочный)	0,10	-
37	503060.40	223014.21	Метод ситуационный: геологическая информация (справочный)	0,10	-
38	504042.41	223001.25	Метод ситуационный: геологическая информация (справочный)	0,10	-
39	504094.49	223008.07	Метод ситуационный: геологическая информация (справочный)	0,10	-
40	504140.80	223004.83	Метод ситуационный: геологическая информация (справочный)	0,10	-
41	504064.66	223001.61	Метод ситуационный: геологическая информация (справочный)	0,10	-
42	504120.54	223098.26	Метод ситуационный: геологическая информация (справочный)	0,10	-
43	504116.54	223094.69	Метод ситуационный: геологическая информация (справочный)	0,10	-
44	504360.33	223091.37	Метод ситуационный: геологическая информация (справочный)	0,10	-
45	504421.62	223081.03	Метод ситуационный: геологическая информация (справочный)	0,10	-
46	504474.39	223094.79	Метод ситуационный: геологическая информация (справочный)	0,10	-

47	504528.51	223081.47	Метод ситуационный: геологическая информация (справочный)	0,10	-
48	504087.70	223071.87	Метод ситуационный: геологическая информация (справочный)	0,10	-
49	504641.64	223074.56	Метод ситуационный: геологическая информация (справочный)	0,10	-
50	504890.22	223071.21	Метод ситуационный: геологическая информация (справочный)	0,10	-
51	504716.97	223060.71	Метод ситуационный: геологическая информация (справочный)	0,10	-
52	504714.76	223066.79	Метод ситуационный: геологическая информация (справочный)	0,10	-
53	504873.83	223000.47	Метод ситуационный: геологическая информация (справочный)	0,10	-
54	504822.88	223090.23	Метод ситуационный: геологическая информация (справочный)	0,10	-
55	504087.28	223016.20	Метод ситуационный: геологическая информация (справочный)	0,10	-
56	504042.19	223096.23	Метод ситуационный: геологическая информация (справочный)	0,10	-
57	504632.88	223074.81	Метод ситуационный: геологическая информация (справочный)	0,10	-
58	504480.64	223067.21	Метод ситуационный: геологическая информация (справочный)	0,10	-
59	504470.71	223018.02	Метод ситуационный: геологическая информация (справочный)	0,10	-
60	504482.18	223041.79	Метод ситуационный: геологическая информация (справочный)	0,10	-
61	504490.78	223018.57	Метод ситуационный: геологическая информация (справочный)	0,10	-
62	504540.85	223070.73	Метод ситуационный: геологическая информация (справочный)	0,10	-
63	504092.83	223096.60	Метод ситуационный: геологическая информация (справочный)	0,10	-
64	504630.41	223010.60	Метод ситуационный	0,10	-

			гидрогеологический зонирований (определенный)		
65	504681.58	2231090.95	Метод ситуационного гидрогеологического зонирования (определенный)	0.10	-
66	504724.74	2231094.17	Метод ситуационного гидрогеологического зонирования (определенный)	0.10	-
67	504754.82	2231098.94	Метод ситуационного гидрогеологического зонирования (определенный)	0.10	-
68	504800.33	2231098.79	Метод ситуационного гидрогеологического зонирования (определенный)	0.10	-
69	504850.53	2231098.91	Метод ситуационного гидрогеологического зонирования (определенный)	0.10	-
70	504901.28	2231097.15	Метод ситуационного гидрогеологического зонирования (определенный)	0.10	-
71	504943.32	2231094.81	Метод ситуационного гидрогеологического зонирования (определенный)	0.10	-
72	504951.90	2231098.85	Метод ситуационного гидрогеологического зонирования (определенный)	0.10	-
73	504992.88	2231091.33	Метод ситуационного гидрогеологического зонирования (определенный)	0.10	-
74	505028.04	2231094.96	Метод ситуационного гидрогеологического зонирования (определенный)	0.10	-
75	505072.40	2231097.45	Метод ситуационного гидрогеологического зонирования (определенный)	0.10	-
76	505120.85	2231114.88	Метод ситуационного гидрогеологического зонирования (определенный)	0.10	-
77	505170.48	2231134.71	Метод ситуационного гидрогеологического зонирования (определенный)	0.10	-
78	505218.23	2231154.27	Метод ситуационного гидрогеологического зонирования (определенный)	0.10	-
79	505273.91	2231175.80	Метод ситуационного гидрогеологического зонирования (определенный)	0.10	-
80	505344.33	2231176.64	Метод ситуационного гидрогеологического зонирования (определенный)	0.10	-
81	505380.19	2231176.85	Метод ситуационного гидрогеологического зонирования	0.10	-

			зонирований (определенный)		
82	505440.24	2231176.87	Метод ситуационного гидрогеологического зонирования (определенный)	0.10	-
83	505471.41	2231177.28	Метод ситуационного гидрогеологического зонирования (определенный)	0.10	-
84	505481.47	2231177.38	Метод ситуационного гидрогеологического зонирования (определенный)	0.10	-
85	505513.54	2231177.29	Метод ситуационного гидрогеологического зонирования (определенный)	0.10	-
86	505536.88	2231246.79	Метод ситуационного гидрогеологического зонирования (определенный)	0.10	-
87	505590.82	2231294.85	Метод ситуационного гидрогеологического зонирования (определенный)	0.10	-
88	505646.15	2231318.15	Метод ситуационного гидрогеологического зонирования (определенный)	0.10	-
89	505711.13	2231390.54	Метод ситуационного гидрогеологического зонирования (определенный)	0.10	-
90	505778.28	2231487.86	Метод ситуационного гидрогеологического зонирования (определенный)	0.10	-
91	505852.56	2231574.94	Метод ситуационного гидрогеологического зонирования (определенный)	0.10	-
92	505928.41	2231687.21	Метод ситуационного гидрогеологического зонирования (определенный)	0.10	-
93	505993.27	2231795.33	Метод ситуационного гидрогеологического зонирования (определенный)	0.10	-
94	506088.16	2231902.85	Метод ситуационного гидрогеологического зонирования (определенный)	0.10	-
95	506173.88	2232022.46	Метод ситуационного гидрогеологического зонирования (определенный)	0.10	-
96	506288.85	2232121.85	Метод ситуационного гидрогеологического зонирования (определенный)	0.10	-
97	506442.72	2232318.75	Метод ситуационного гидрогеологического зонирования (определенный)	0.10	-
98	506701.71	2232515.26	Метод ситуационного гидрогеологического зонирования	0.10	-

99	50174.44	223111.40	Метод спутниковая геодезия: класс: лазерный (спутниковый)	0.10	-
100	50241.85	223107.81	Метод спутниковая геодезия: класс: лазерный (спутниковый)	0.10	-
101	50308.24	223104.19	Метод спутниковая геодезия: класс: лазерный (спутниковый)	0.10	-
102	50375.37	223100.47	Метод спутниковая геодезия: класс: лазерный (спутниковый)	0.10	-
103	50442.47	223102.83	Метод спутниковая геодезия: класс: лазерный (спутниковый)	0.10	-
104	50509.10	223102.08	Метод спутниковая геодезия: класс: лазерный (спутниковый)	0.10	-
105	50575.16	223101.42	Метод спутниковая геодезия: класс: лазерный (спутниковый)	0.10	-
106	50642.81	223100.71	Метод спутниковая геодезия: класс: лазерный (спутниковый)	0.10	-
107	50709.84	223100.36	Метод спутниковая геодезия: класс: лазерный (спутниковый)	0.10	-
108	50776.44	223100.85	Метод спутниковая геодезия: класс: лазерный (спутниковый)	0.10	-
109	50843.84	223100.82	Метод спутниковая геодезия: класс: лазерный (спутниковый)	0.10	-
110	50910.88	223100.86	Метод спутниковая геодезия: класс: лазерный (спутниковый)	0.10	-
111	50977.15	223101.71	Метод спутниковая геодезия: класс: лазерный (спутниковый)	0.10	-
112	51044.40	223101.42	Метод спутниковая геодезия: класс: лазерный (спутниковый)	0.10	-
113	51111.22	223102.04	Метод спутниковая геодезия: класс: лазерный (спутниковый)	0.10	-
114	51178.10	223102.63	Метод спутниковая геодезия: класс: лазерный (спутниковый)	0.10	-
115	51245.83	223104.47	Метод спутниковая геодезия: класс: лазерный (спутниковый)	0.10	-

116	51312.73	223105.18	Метод спутниковая геодезия: класс: лазерный (спутниковый)	0.10	-
117	51379.07	223104.77	Метод спутниковая геодезия: класс: лазерный (спутниковый)	0.10	-
118	51446.00	223102.44	Метод спутниковая геодезия: класс: лазерный (спутниковый)	0.10	-
119	51512.85	223104.54	Метод спутниковая геодезия: класс: лазерный (спутниковый)	0.10	-
120	51579.84	223106.71	Метод спутниковая геодезия: класс: лазерный (спутниковый)	0.10	-
121	51646.76	223102.69	Метод спутниковая геодезия: класс: лазерный (спутниковый)	0.10	-
122	51713.87	223104.85	Метод спутниковая геодезия: класс: лазерный (спутниковый)	0.10	-
123	51780.80	223100.71	Метод спутниковая геодезия: класс: лазерный (спутниковый)	0.10	-
124	51847.66	223104.12	Метод спутниковая геодезия: класс: лазерный (спутниковый)	0.10	-
125	51914.45	223108.83	Метод спутниковая геодезия: класс: лазерный (спутниковый)	0.10	-
126	51981.42	223108.86	Метод спутниковая геодезия: класс: лазерный (спутниковый)	0.10	-
127	52048.17	223108.28	Метод спутниковая геодезия: класс: лазерный (спутниковый)	0.10	-
128	52115.18	223107.87	Метод спутниковая геодезия: класс: лазерный (спутниковый)	0.10	-
129	52182.24	223107.85	Метод спутниковая геодезия: класс: лазерный (спутниковый)	0.10	-
130	52249.17	223107.64	Метод спутниковая геодезия: класс: лазерный (спутниковый)	0.10	-
131	52316.76	223104.86	Метод спутниковая геодезия: класс: лазерный (спутниковый)	0.10	-
132	52383.76	223103.79	Метод спутниковая геодезия: класс: лазерный (спутниковый)	0.10	-
133	52450.71	223104.21	Метод спутниковая геодезия: класс: лазерный (спутниковый)	0.10	-

			госзаказчик интерный (определенный)		
134	504113.15	2231134.36	Метод стимулирования госзаказчик интерный (определенный)	0.10	-
135	504064.60	2231114.95	Метод стимулирования госзаказчик интерный (определенный)	0.10	-
136	504018.26	2231099.46	Метод стимулирования госзаказчик интерный (определенный)	0.10	-
137	504070.17	2231080.03	Метод стимулирования госзаказчик интерный (определенный)	0.10	-
138	504030.23	2231069.23	Метод стимулирования госзаказчик интерный (определенный)	0.10	-
139	504044.21	2231061.25	Метод стимулирования госзаказчик интерный (определенный)	0.10	-
140	504030.31	2231111.35	Метод стимулирования госзаказчик интерный (определенный)	0.10	-
141	504000.21	2231186.53	Метод стимулирования госзаказчик интерный (определенный)	0.10	-
142	504097.93	2231189.68	Метод стимулирования госзаказчик интерный (определенный)	0.10	-
143	504080.32	2231186.71	Метод стимулирования госзаказчик интерный (определенный)	0.10	-
144	504076.06	2231181.77	Метод стимулирования госзаказчик интерный (определенный)	0.10	-
145	504030.17	2231174.74	Метод стимулирования госзаказчик интерный (определенный)	0.10	-
146	504036.08	2231171.87	Метод стимулирования госзаказчик интерный (определенный)	0.10	-
147	504017.20	2231141.21	Метод стимулирования госзаказчик интерный (определенный)	0.10	-
148	504023.47	2231102.30	Метод стимулирования госзаказчик интерный (определенный)	0.10	-
149	504030.17	2231081.69	Метод стимулирования госзаказчик интерный (определенный)	0.10	-
150	504000.99	2231071.96	Метод стимулирования госзаказчик интерный (определенный)	0.10	-

			интерный (определенный)		
151	504095.15	2231110.39	Метод стимулирования госзаказчик интерный (определенный)	0.10	-
152	504093.33	2231115.63	Метод стимулирования госзаказчик интерный (определенный)	0.10	-
153	504090.36	2231128.19	Метод стимулирования госзаказчик интерный (определенный)	0.10	-
154	504070.31	2231118.99	Метод стимулирования госзаказчик интерный (определенный)	0.10	-
155	504073.46	2231109.44	Метод стимулирования госзаказчик интерный (определенный)	0.10	-
156	504074.76	2231105.33	Метод стимулирования госзаказчик интерный (определенный)	0.10	-
157	504086.11	2231047.34	Метод стимулирования госзаказчик интерный (определенный)	0.10	-
158	504086.16	2231048.31	Метод стимулирования госзаказчик интерный (определенный)	0.10	-
159	504042.73	2231006.41	Метод стимулирования госзаказчик интерный (определенный)	0.10	-
160	504792.09	2231006.51	Метод стимулирования госзаказчик интерный (определенный)	0.10	-
161	504746.19	2231008.00	Метод стимулирования госзаказчик интерный (определенный)	0.10	-
162	504086.34	2231002.17	Метод стимулирования госзаказчик интерный (определенный)	0.10	-
163	504082.34	2231000.32	Метод стимулирования госзаказчик интерный (определенный)	0.10	-
164	504788.08	2231008.03	Метод стимулирования госзаказчик интерный (определенный)	0.10	-
165	504180.79	2231000.43	Метод стимулирования госзаказчик интерный (определенный)	0.10	-
166	504475.38	2231000.75	Метод стимулирования госзаказчик интерный (определенный)	0.10	-
167	504423.82	2231000.01	Метод стимулирования госзаказчик интерный (определенный)	0.10	-

168	504049.63	2230012.33	Метод ситуационный геологический инженерный (ситуационный)	0.10	-
169	504012.16	2230015.59	Метод ситуационный геологический инженерный (ситуационный)	0.10	-
170	504040.14	2230019.02	Метод ситуационный геологический инженерный (ситуационный)	0.10	-
171	504205.01	2230022.57	Метод ситуационный геологический инженерный (ситуационный)	0.10	-
172	504100.54	2230025.79	Метод ситуационный геологический инженерный (ситуационный)	0.10	-
173	504090.75	2230029.03	Метод ситуационный геологический инженерный (ситуационный)	0.10	-
174	504045.64	2230032.21	Метод ситуационный геологический инженерный (ситуационный)	0.10	-
175	503990.63	2230035.17	Метод ситуационный геологический инженерный (ситуационный)	0.10	-
176	503911.10	2230037.50	Метод ситуационный геологический инженерный (ситуационный)	0.10	-
177	503855.00	2230077.00	Метод ситуационный геологический инженерный (ситуационный)	0.10	-
178	503907.03	2230126.54	Метод ситуационный геологический инженерный (ситуационный)	0.10	-
179	503860.23	2230176.26	Метод ситуационный геологический инженерный (ситуационный)	0.10	-
180	503864.60	2230226.14	Метод ситуационный геологический инженерный (ситуационный)	0.10	-
181	503860.20	2230276.00	Метод ситуационный геологический инженерный (ситуационный)	0.10	-
182	503873.30	2230324.00	Метод ситуационный геологический инженерный (ситуационный)	0.10	-
183	503870.73	2230374.07	Метод ситуационный геологический инженерный (ситуационный)	0.10	-
184	503812.47	2230421.00	Метод ситуационный геологический инженерный (ситуационный)	0.10	-
185	503804.27	2230471.15	Метод ситуационный геологический инженерный (ситуационный)	0.10	-
186	503842.90	2230521.25	Метод ситуационный геологический инженерный (ситуационный)	0.10	-
187	503797.07	2230571.46	Метод ситуационный геологический инженерный (ситуационный)	0.10	-
188	503791.23	2230621.33	Метод ситуационный геологический инженерный (ситуационный)	0.10	-
189	503711.76	2230671.33	Метод ситуационный геологический инженерный (ситуационный)	0.10	-
190	503666.03	2230721.57	Метод ситуационный геологический инженерный (ситуационный)	0.10	-
191	503607.33	2230771.46	Метод ситуационный геологический инженерный (ситуационный)	0.10	-
192	503550.54	2230821.85	Метод ситуационный геологический инженерный (ситуационный)	0.10	-
193	503494.63	2230871.57	Метод ситуационный геологический инженерный (ситуационный)	0.10	-
194	503466.10	2230921.24	Метод ситуационный геологический инженерный (ситуационный)	0.10	-
195	503437.06	2230971.04	Метод ситуационный геологический инженерный (ситуационный)	0.10	-
196	503397.75	2231021.25	Метод ситуационный геологический инженерный (ситуационный)	0.10	-
197	503357.21	2231071.16	Метод ситуационный геологический инженерный (ситуационный)	0.10	-
198	503316.07	2231121.37	Метод ситуационный геологический инженерный (ситуационный)	0.10	-
199	503276.20	2231171.83	Метод ситуационный геологический инженерный (ситуационный)	0.10	-
200	503230.06	2231221.00	Метод ситуационный геологический инженерный (ситуационный)	0.10	-
201	503190.83	2231271.23	Метод ситуационный геологический инженерный (ситуационный)	0.10	-
202	503151.84	2231321.02	Метод ситуационный	0.10	-

			государственный заказчик (отрадачный)		
203	503193.11	2233477.47	Метод ситуационно- государственный заказчик (отрадачный)	0.10	-
204	503146.32	2233107.00	Метод ситуационно- государственный заказчик (отрадачный)	0.10	-
205	503114.20	2233125.67	Метод ситуационно- государственный заказчик (отрадачный)	0.10	-
206	503060.26	2233177.09	Метод ситуационно- государственный заказчик (отрадачный)	0.10	-
207	503013.63	2233182.52	Метод ситуационно- государственный заказчик (отрадачный)	0.10	-
208	502964.97	2233619.25	Метод ситуационно- государственный заказчик (отрадачный)	0.10	-
209	502907.30	2233660.40	Метод ситуационно- государственный заказчик (отрадачный)	0.10	-
210	502847.43	2233696.60	Метод ситуационно- государственный заказчик (отрадачный)	0.10	-
211	502789.69	2233735.31	Метод ситуационно- государственный заказчик (отрадачный)	0.10	-
212	502740.36	2233764.06	Метод ситуационно- государственный заказчик (отрадачный)	0.10	-
213	502701.61	2233810.31	Метод ситуационно- государственный заказчик (отрадачный)	0.10	-
214	502654.65	2233827.60	Метод ситуационно- государственный заказчик (отрадачный)	0.10	-
215	502611.06	2233876.53	Метод ситуационно- государственный заказчик (отрадачный)	0.10	-
216	502570.53	2233970.73	Метод ситуационно- государственный заказчик (отрадачный)	0.10	-
217	502532.06	2233971.01	Метод ситуационно- государственный заказчик (отрадачный)	0.10	-
218	502480.07	2233973.79	Метод ситуационно- государственный заказчик (отрадачный)	0.10	-
219	502430.94	2233986.44	Метод ситуационно- государственный заказчик	0.10	-

			заказчик (отрадачный)		
220	502376.69	2233967.61	Метод ситуационно- государственный заказчик (отрадачный)	0.10	-
221	502338.09	2233961.73	Метод ситуационно- государственный заказчик (отрадачный)	0.10	-
222	502293.63	2233951.69	Метод ситуационно- государственный заказчик (отрадачный)	0.10	-
223	502246.03	2233930.67	Метод ситуационно- государственный заказчик (отрадачный)	0.10	-
224	502196.46	2233946.35	Метод ситуационно- государственный заказчик (отрадачный)	0.10	-
225	502148.66	2233939.11	Метод ситуационно- государственный заказчик (отрадачный)	0.10	-
226	502101.07	2233942.19	Метод ситуационно- государственный заказчик (отрадачный)	0.10	-
227	502054.32	2233930.02	Метод ситуационно- государственный заказчик (отрадачный)	0.10	-
228	502005.77	2233916.62	Метод ситуационно- государственный заказчик (отрадачный)	0.10	-
229	501951.05	2233901.77	Метод ситуационно- государственный заказчик (отрадачный)	0.10	-
230	501891.69	2233900.83	Метод ситуационно- государственный заказчик (отрадачный)	0.10	-
231	501840.74	2233896.45	Метод ситуационно- государственный заказчик (отрадачный)	0.10	-
232	501789.35	2233876.12	Метод ситуационно- государственный заказчик (отрадачный)	0.10	-
233	501741.16	2233871.63	Метод ситуационно- государственный заказчик (отрадачный)	0.10	-
234	501692.50	2233868.34	Метод ситуационно- государственный заказчик (отрадачный)	0.10	-
235	501642.67	2233863.84	Метод ситуационно- государственный заказчик (отрадачный)	0.10	-
236	501593.46	2233861.80	Метод ситуационно- государственный заказчик	0.10	-

237	502010.29	2231292.97	Метод спутниковая геодезия: лазерный (спутниковый)	0.10	-
238	502060.23	2231284.58	Метод спутниковая геодезия: лазерный (спутниковый)	0.10	-
239	502066.43	2231274.52	Метод спутниковая геодезия: лазерный (спутниковый)	0.10	-
240	502062.33	2231284.97	Метод спутниковая геодезия: лазерный (спутниковый)	0.10	-
241	502040.89	2231297.29	Метод спутниковая геодезия: лазерный (спутниковый)	0.10	-
242	502067.89	2231285.23	Метод спутниковая геодезия: лазерный (спутниковый)	0.10	-
243	502161.51	2231285.56	Метод спутниковая геодезия: лазерный (спутниковый)	0.10	-
244	502116.18	2231225.42	Метод спутниковая геодезия: лазерный (спутниковый)	0.10	-
245	502065.51	2231272.80	Метод спутниковая геодезия: лазерный (спутниковый)	0.10	-
246	502066.84	2231200.85	Метод спутниковая геодезия: лазерный (спутниковый)	0.10	-
247	502018.04	2231266.54	Метод спутниковая геодезия: лазерный (спутниковый)	0.10	-
248	502043.82	2231067.11	Метод спутниковая геодезия: лазерный (спутниковый)	0.10	-
249	502040.63	2231066.16	Метод спутниковая геодезия: лазерный (спутниковый)	0.10	-
250	502102.80	2231078.79	Метод спутниковая геодезия: лазерный (спутниковый)	0.10	-
251	502104.83	2231081.48	Метод спутниковая геодезия: лазерный (спутниковый)	0.10	-
252	502069.57	2231101.88	Метод спутниковая геодезия: лазерный (спутниковый)	0.10	-
253	502050.57	2231114.21	Метод спутниковая геодезия: лазерный (спутниковый)	0.10	-

254	502097.97	2231125.39	Метод спутниковая геодезия: лазерный (спутниковый)	0.10	-
255	502045.10	2231136.55	Метод спутниковая геодезия: лазерный (спутниковый)	0.10	-
256	502093.72	2231148.35	Метод спутниковая геодезия: лазерный (спутниковый)	0.10	-
257	502040.90	2231129.80	Метод спутниковая геодезия: лазерный (спутниковый)	0.10	-
258	502077.18	2231166.35	Метод спутниковая геодезия: лазерный (спутниковый)	0.10	-
259	502092.77	2231127.63	Метод спутниковая геодезия: лазерный (спутниковый)	0.10	-
260	502116.39	2231061.69	Метод спутниковая геодезия: лазерный (спутниковый)	0.10	-
261	502127.70	2231003.84	Метод спутниковая геодезия: лазерный (спутниковый)	0.10	-
262	502180.55	2231042.27	Метод спутниковая геодезия: лазерный (спутниковый)	0.10	-
263	502180.71	2231087.29	Метод спутниковая геодезия: лазерный (спутниковый)	0.10	-
264	502102.84	2231282.90	Метод спутниковая геодезия: лазерный (спутниковый)	0.10	-
265	502124.88	2231266.82	Метод спутниковая геодезия: лазерный (спутниковый)	0.10	-
266	502147.25	2231294.81	Метод спутниковая геодезия: лазерный (спутниковый)	0.10	-
267	502158.82	2231679.66	Метод спутниковая геодезия: лазерный (спутниковый)	0.10	-
268	502130.88	2231614.62	Метод спутниковая геодезия: лазерный (спутниковый)	0.10	-
269	502142.87	2231673.82	Метод спутниковая геодезия: лазерный (спутниковый)	0.10	-
270	502134.40	2231496.26	Метод спутниковая геодезия: лазерный (спутниковый)	0.10	-
271	502186.10	2231446.88	Метод спутниковая геодезия: лазерный (спутниковый)	0.10	-

			геологический инженерный (опытный)		
272	503176.57	223184.31	Метод ситуационный: геологический инженерный (опытный)	0.10	-
273	503147.26	223174.02	Метод ситуационный: геологический инженерный (опытный)	0.10	-
274	503118.13	223163.76	Метод ситуационный: геологический инженерный (опытный)	0.10	-
275	503089.74	223153.40	Метод ситуационный: геологический инженерный (опытный)	0.10	-
276	503061.05	223143.12	Метод ситуационный: геологический инженерный (опытный)	0.10	-
277	503032.43	223132.84	Метод ситуационный: геологический инженерный (опытный)	0.10	-
278	502994.41	223122.52	Метод ситуационный: геологический инженерный (опытный)	0.10	-
279	502966.16	223112.21	Метод ситуационный: геологический инженерный (опытный)	0.10	-
280	502937.52	223101.94	Метод ситуационный: геологический инженерный (опытный)	0.10	-
281	502909.03	223091.68	Метод ситуационный: геологический инженерный (опытный)	0.10	-
282	502880.50	223081.43	Метод ситуационный: геологический инженерный (опытный)	0.10	-
283	502852.19	223071.19	Метод ситуационный: геологический инженерный (опытный)	0.10	-
284	502823.72	223060.95	Метод ситуационный: геологический инженерный (опытный)	0.10	-
285	502795.46	223050.72	Метод ситуационный: геологический инженерный (опытный)	0.10	-
286	502767.13	223040.51	Метод ситуационный: геологический инженерный (опытный)	0.10	-
287	502738.89	223030.30	Метод ситуационный: геологический инженерный (опытный)	0.10	-
288	502710.19	223020.10	Метод ситуационный: геологический инженерный (опытный)	0.10	-

289	502681.91	223009.88	Метод ситуационный: геологический инженерный (опытный)	0.10	-
290	502653.10	222999.63	Метод ситуационный: геологический инженерный (опытный)	0.10	-
291	502624.46	222989.37	Метод ситуационный: геологический инженерный (опытный)	0.10	-
292	502595.44	222979.13	Метод ситуационный: геологический инженерный (опытный)	0.10	-
293	502566.92	222968.89	Метод ситуационный: геологический инженерный (опытный)	0.10	-
294	502538.11	222958.65	Метод ситуационный: геологический инженерный (опытный)	0.10	-
295	502509.11	222948.42	Метод ситуационный: геологический инженерный (опытный)	0.10	-
296	502480.11	222938.17	Метод ситуационный: геологический инженерный (опытный)	0.10	-
297	502451.09	222927.92	Метод ситуационный: геологический инженерный (опытный)	0.10	-
298	502422.12	222917.68	Метод ситуационный: геологический инженерный (опытный)	0.10	-
299	502393.10	222907.43	Метод ситуационный: геологический инженерный (опытный)	0.10	-
300	502364.05	222897.19	Метод ситуационный: геологический инженерный (опытный)	0.10	-
301	502335.14	222886.91	Метод ситуационный: геологический инженерный (опытный)	0.10	-
302	502306.31	222876.69	Метод ситуационный: геологический инженерный (опытный)	0.10	-
303	502277.44	222866.45	Метод ситуационный: геологический инженерный (опытный)	0.10	-
304	502248.12	222856.23	Метод ситуационный: геологический инженерный (опытный)	0.10	-
305	502219.45	222846.00	Метод ситуационный: геологический инженерный (опытный)	0.10	-

			(отраженный)		
306	502743.19	2231487.81	Метод списания: гравитационный (отраженный)	0.10	-
307	502756.01	2231645.98	Метод списания: гравитационный (отраженный)	0.10	-
308	502800.71	2231694.99	Метод списания: гравитационный (отраженный)	0.10	-
309	502835.94	2231731.29	Метод списания: гравитационный (отраженный)	0.10	-
310	502867.16	2231800.13	Метод списания: гравитационный (отраженный)	0.10	-
311	502894.08	2231833.90	Метод списания: гравитационный (отраженный)	0.10	-
312	502921.09	2231900.96	Метод списания: гравитационный (отраженный)	0.10	-
313	502951.30	2231937.46	Метод списания: гравитационный (отраженный)	0.10	-
314	502981.41	2232006.23	Метод списания: гравитационный (отраженный)	0.10	-
315	503011.80	2232061.83	Метод списания: гравитационный (отраженный)	0.10	-
316	503043.31	2232114.40	Метод списания: гравитационный (отраженный)	0.10	-
317	503075.31	2232167.94	Метод списания: гравитационный (отраженный)	0.10	-
318	503107.00	2232229.04	Метод списания: гравитационный (отраженный)	0.10	-
319	503138.41	2232280.77	Метод списания: гравитационный (отраженный)	0.10	-
320	503169.59	2232332.67	Метод списания: гравитационный (отраженный)	0.10	-
321	503194.33	2232383.94	Метод списания: гравитационный (отраженный)	0.10	-
322	503224.30	2232434.43	Метод списания: гравитационный (отраженный)	0.10	-

323	503254.66	2232485.50	Метод списания: гравитационный (отраженный)	0.10	-
324	503285.87	2232531.16	Метод списания: гравитационный (отраженный)	0.10	-
325	503316.90	2232581.88	Метод списания: гравитационный (отраженный)	0.10	-
326	503347.25	2232636.42	Метод списания: гравитационный (отраженный)	0.10	-
327	503378.73	2232694.31	Метод списания: гравитационный (отраженный)	0.10	-
328	503409.14	2232749.27	Метод списания: гравитационный (отраженный)	0.10	-
329	503440.86	2232809.65	Метод списания: гравитационный (отраженный)	0.10	-
330	503474.98	2232865.66	Метод списания: гравитационный (отраженный)	0.10	-
331	503508.94	2232927.22	Метод списания: гравитационный (отраженный)	0.10	-
332	503540.23	2232986.04	Метод списания: гравитационный (отраженный)	0.10	-
333	503570.45	2233046.89	Метод списания: гравитационный (отраженный)	0.10	-
334	503600.74	2233109.63	Метод списания: гравитационный (отраженный)	0.10	-
335	503631.72	2233178.64	Метод списания: гравитационный (отраженный)	0.10	-
336	503670.22	2233252.11	Метод списания: гравитационный (отраженный)	0.10	-
337	503717.66	2233331.83	Метод списания: гравитационный (отраженный)	0.10	-
338	503771.81	2233418.44	Метод списания: гравитационный (отраженный)	0.10	-
339	503831.41	2233512.56	Метод списания: гравитационный (отраженный)	0.10	-
340	503897.55	2233614.70	Метод списания:	0.10	-

			геологический инженерный (опытный)		
341	503354.38	2332717.04	Метод ситуационно-геологический инженерный (опытный)	0.10	-
342	503354.34	2332716.39	Метод ситуационно-геологический инженерный (опытный)	0.10	-
343	503346.27	2332709.73	Метод ситуационно-геологический инженерный (опытный)	0.10	-
344	503346.19	2332694.60	Метод ситуационно-геологический инженерный (опытный)	0.10	-
345	503337.35	2332680.35	Метод ситуационно-геологический инженерный (опытный)	0.10	-
346	503336.97	2332712.14	Метод ситуационно-геологический инженерный (опытный)	0.10	-
347	503343.00	2332775.80	Метод ситуационно-геологический инженерный (опытный)	0.10	-
348	503333.66	2332831.10	Метод ситуационно-геологический инженерный (опытный)	0.10	-
349	503330.43	2332894.32	Метод ситуационно-геологический инженерный (опытный)	0.10	-
350	503330.37	2332946.54	Метод ситуационно-геологический инженерный (опытный)	0.10	-
351	503327.46	2333011.12	Метод ситуационно-геологический инженерный (опытный)	0.10	-
352	503326.08	2333042.36	Метод ситуационно-геологический инженерный (опытный)	0.10	-
353	503322.47	2333132.67	Метод ситуационно-геологический инженерный (опытный)	0.10	-
354	503306.46	2333189.13	Метод ситуационно-геологический инженерный (опытный)	0.10	-
355	503306.00	2333190.31	Метод ситуационно-геологический инженерный (опытный)	0.10	-
356	503305.82	2333188.77	Метод ситуационно-геологический инженерный (опытный)	0.10	-
357	503290.20	2333156.97	Метод ситуационно-геологический инженерный (опытный)	0.10	-

			инженерный (опытный)		
358	503289.14	2333148.83	Метод ситуационно-геологический инженерный (опытный)	0.10	-
359	503287.60	2333134.65	Метод ситуационно-геологический инженерный (опытный)	0.10	-
360	503286.65	2333123.38	Метод ситуационно-геологический инженерный (опытный)	0.10	-
361	503281.13	2333111.07	Метод ситуационно-геологический инженерный (опытный)	0.10	-
362	503280.84	2333099.23	Метод ситуационно-геологический инженерный (опытный)	0.10	-
363	503287.01	2333091.10	Метод ситуационно-геологический инженерный (опытный)	0.10	-
364	503280.00	2333089.41	Метод ситуационно-геологический инженерный (опытный)	0.10	-
365	503284.04	2333172.86	Метод ситуационно-геологический инженерный (опытный)	0.10	-
366	503283.88	2333167.38	Метод ситуационно-геологический инженерный (опытный)	0.10	-
367	503270.08	2333183.42	Метод ситуационно-геологический инженерный (опытный)	0.10	-
368	503270.20	2333204.34	Метод ситуационно-геологический инженерный (опытный)	0.10	-
369	503266.00	2333215.06	Метод ситуационно-геологический инженерный (опытный)	0.10	-
370	503266.63	2333224.73	Метод ситуационно-геологический инженерный (опытный)	0.10	-
371	503264.23	2333234.79	Метод ситуационно-геологический инженерный (опытный)	0.10	-
372	503266.89	2333244.07	Метод ситуационно-геологический инженерный (опытный)	0.10	-
373	503241.88	2333254.02	Метод ситуационно-геологический инженерный (опытный)	0.10	-
374	503264.79	2333269.80	Метод ситуационно-геологический инженерный (опытный)	0.10	-

375	503026.63	2231273.09	Метод спутниковой геодезии: лазерный (отраженный)	0.10	-
376	503067.39	2231364.84	Метод спутниковой геодезии: лазерный (отраженный)	0.10	-
377	503046.47	2231376.64	Метод спутниковой геодезии: лазерный (отраженный)	0.10	-
378	503002.28	2231406.27	Метод спутниковой геодезии: лазерный (отраженный)	0.10	-
379	502956.96	2231430.13	Метод спутниковой геодезии: лазерный (отраженный)	0.10	-
380	502907.76	2231472.54	Метод спутниковой геодезии: лазерный (отраженный)	0.10	-
381	502864.22	2231513.67	Метод спутниковой геодезии: лазерный (отраженный)	0.10	-
382	502800.53	2231566.04	Метод спутниковой геодезии: лазерный (отраженный)	0.10	-
383	502766.55	2231606.86	Метод спутниковой геодезии: лазерный (отраженный)	0.10	-
384	502730.28	2231651.20	Метод спутниковой геодезии: лазерный (отраженный)	0.10	-
385	502673.16	2231698.17	Метод спутниковой геодезии: лазерный (отраженный)	0.10	-
386	502630.26	2231751.79	Метод спутниковой геодезии: лазерный (отраженный)	0.10	-
387	502606.90	2231809.33	Метод спутниковой геодезии: лазерный (отраженный)	0.10	-
388	502582.83	2231871.76	Метод спутниковой геодезии: лазерный (отраженный)	0.10	-
389	502557.22	2231937.95	Метод спутниковой геодезии: лазерный (отраженный)	0.10	-
390	502547.05	2232004.26	Метод спутниковой геодезии: лазерный (отраженный)	0.10	-
391	502560.09	2232076.30	Метод спутниковой геодезии: лазерный (отраженный)	0.10	-

392	502730.54	2232770.17	Метод спутниковой геодезии: лазерный (отраженный)	0.10	-
393	502770.88	2232919.17	Метод спутниковой геодезии: лазерный (отраженный)	0.10	-
394	502836.16	2233080.88	Метод спутниковой геодезии: лазерный (отраженный)	0.10	-
395	502896.04	2233242.72	Метод спутниковой геодезии: лазерный (отраженный)	0.10	-
396	502932.55	2233405.62	Метод спутниковой геодезии: лазерный (отраженный)	0.10	-
397	502971.89	2233569.77	Метод спутниковой геодезии: лазерный (отраженный)	0.10	-
398	503017.72	2233739.47	Метод спутниковой геодезии: лазерный (отраженный)	0.10	-
399	503102.90	2233907.85	Метод спутниковой геодезии: лазерный (отраженный)	0.10	-
400	503183.42	2234080.06	Метод спутниковой геодезии: лазерный (отраженный)	0.10	-
401	503180.74	2234160.42	Метод спутниковой геодезии: лазерный (отраженный)	0.10	-
402	503166.70	2234241.05	Метод спутниковой геодезии: лазерный (отраженный)	0.10	-
403	503146.82	2234329.89	Метод спутниковой геодезии: лазерный (отраженный)	0.10	-
404	503139.72	2234419.05	Метод спутниковой геодезии: лазерный (отраженный)	0.10	-
405	503134.26	2234508.85	Метод спутниковой геодезии: лазерный (отраженный)	0.10	-
406	503129.59	2234599.26	Метод спутниковой геодезии: лазерный (отраженный)	0.10	-
407	503121.63	2234692.42	Метод спутниковой геодезии: лазерный (отраженный)	0.10	-
408	503121.84	2234788.88	Метод спутниковой геодезии: лазерный (отраженный)	0.10	-
409	503177.80	2234888.04	Метод спутниковой геодезии: лазерный (отраженный)	0.10	-

			геологическое изучение (отраженный)		
410	500170.05	2230449.2	Метод спутниковых геологических изучений (отраженный)	0.10	-
411	500170.41	2230494.03	Метод спутниковых геологических изучений (отраженный)	0.10	-
412	500170.42	2230416.47	Метод спутниковых геологических изучений (отраженный)	0.10	-
413	500180.12	2230441.71	Метод спутниковых геологических изучений (отраженный)	0.10	-
414	500180.51	2230440.15	Метод спутниковых геологических изучений (отраженный)	0.10	-
415	500177.39	2230437.15	Метод спутниковых геологических изучений (отраженный)	0.10	-
416	500141.34	2230480.74	Метод спутниковых геологических изучений (отраженный)	0.10	-
417	500271.36	2230473.42	Метод спутниковых геологических изучений (отраженный)	0.10	-
418	500111.11	2230469.96	Метод спутниковых геологических изучений (отраженный)	0.10	-
419	500102.21	2230493.76	Метод спутниковых геологических изучений (отраженный)	0.10	-
420	500182.79	2230443.94	Метод спутниковых геологических изучений (отраженный)	0.10	-
421	500434.93	2230433.06	Метод спутниковых геологических изучений (отраженный)	0.10	-
422	500407.54	2230431.26	Метод спутниковых геологических изучений (отраженный)	0.10	-
423	500123.66	2230429.09	Метод спутниковых геологических изучений (отраженный)	0.10	-
424	500170.80	2230421.00	Метод спутниковых геологических изучений (отраженный)	0.10	-
425	500604.30	2230415.92	Метод спутниковых геологических изучений (отраженный)	0.10	-
426	500680.02	2230422.39	Метод спутниковых геологических изучений (отраженный)	0.10	-

			изучений (отраженный)		
427	500710.03	2230410.37	Метод спутниковых геологических изучений (отраженный)	0.10	-
428	500706.28	2230418.55	Метод спутниковых геологических изучений (отраженный)	0.10	-
429	500796.92	2230416.20	Метод спутниковых геологических изучений (отраженный)	0.10	-
430	500641.84	2230414.27	Метод спутниковых геологических изучений (отраженный)	0.10	-
431	500880.25	2230412.17	Метод спутниковых геологических изучений (отраженный)	0.10	-
432	500922.47	2230410.30	Метод спутниковых геологических изучений (отраженный)	0.10	-
433	500904.42	2230406.73	Метод спутниковых геологических изучений (отраженный)	0.10	-
434	500902.35	2230399.98	Метод спутниковых геологических изучений (отраженный)	0.10	-
435	500940.00	2230328.35	Метод спутниковых геологических изучений (отраженный)	0.10	-
436	500943.73	2230346.00	Метод спутниковых геологических изучений (отраженный)	0.10	-
437	500939.36	2230378.00	Метод спутниковых геологических изучений (отраженный)	0.10	-
438	500936.07	2230327.90	Метод спутниковых геологических изучений (отраженный)	0.10	-
439	500971.03	2230310.46	Метод спутниковых геологических изучений (отраженный)	0.10	-
440	500930.14	2230306.00	Метод спутниковых геологических изучений (отраженный)	0.10	-
441	500889.02	2230343.25	Метод спутниковых геологических изучений (отраженный)	0.10	-
442	500870.02	2230366.81	Метод спутниковых геологических изучений (отраженный)	0.10	-
443	500832.66	2230348.20	Метод спутниковых геологических изучений (отраженный)	0.10	-

444	503848.47	2232896.87	Метод спутниковых геодезических измерений (отраженный)	0.10	-
445	503842.10	2232825.81	Метод спутниковых геодезических измерений (отраженный)	0.10	-
446	503841.04	2232814.29	Метод спутниковых геодезических измерений (отраженный)	0.10	-
21	503836.10	2232804.96	Метод спутниковых геодезических измерений (отраженный)	0.10	-
(3)	-	-	-	-	-
447	503831.27	2232610.63	Метод спутниковых геодезических измерений (отраженный)	0.10	-
448	503848.57	2232631.46	Метод спутниковых геодезических измерений (отраженный)	0.10	-
449	503838.65	2232630.17	Метод спутниковых геодезических измерений (отраженный)	0.10	-
450	503834.67	2232628.65	Метод спутниковых геодезических измерений (отраженный)	0.10	-
451	503824.76	2232628.35	Метод спутниковых геодезических измерений (отраженный)	0.10	-
452	503827.46	2232607.52	Метод спутниковых геодезических измерений (отраженный)	0.10	-
453	503837.38	2232608.82	Метод спутниковых геодезических измерений (отраженный)	0.10	-
454	503841.35	2232609.33	Метод спутниковых геодезических измерений (отраженный)	0.10	-
447	503831.27	2232610.63	Метод спутниковых геодезических измерений (отраженный)	0.10	-